

MONTHLY MEMBERSHIP PROGRESS REPORT

地域 JAPAN

District 334 A

Results as of: 6/30/2021

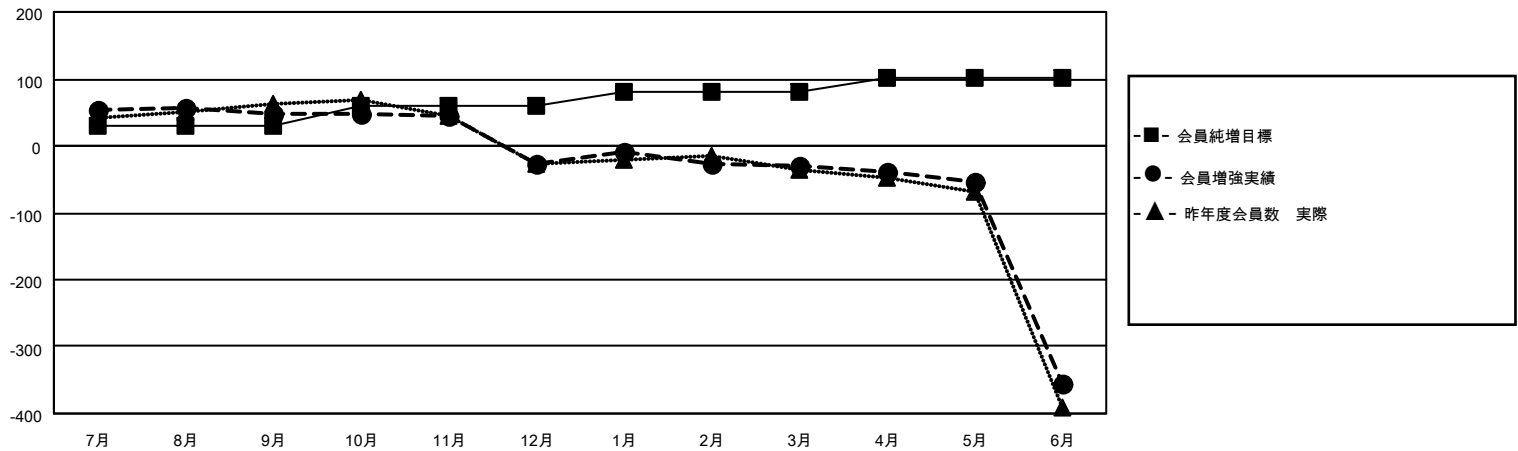
クラブ			
結果：2020-2021			
四半期	新クラブ目標	新クラブ	解散クラブ
7月/8月/9月	0	0	0
10月/11月/12月	0	0	0
1月/2月/3月	1	0	0
4月/5月/6月	0	0	4

名			
結果：2020-2021			
四半期	会員純増目標	会員増強実績	退会者(転籍を含む)実際
7月/8月/9月	31	111	57
10月/11月/12月	30	35	110
1月/2月/3月	20	52	53
4月/5月/6月	20	57	376

新クラブ目標及び実績累計



会員目標及び実績累計



解散クラブ: 4	72 CLUBS OF 114 一名以上の新会員を登録	男女別 男性 3,626 (68.74%) 女性 1,649 (31.26%)
退会者 物故会員 57 クラブ解散 26 その他 513 合計 596	会員累計データを見るには、ここをクリック	世帯主/家族会員合計 2,838 国際会費半額の家族会員 1,580